

GT technique Aéroport Cannes Mandelieu

Indicateurs ACM 2021

9 avril 2021

Mise à jour le 08/04/21

Sommaire

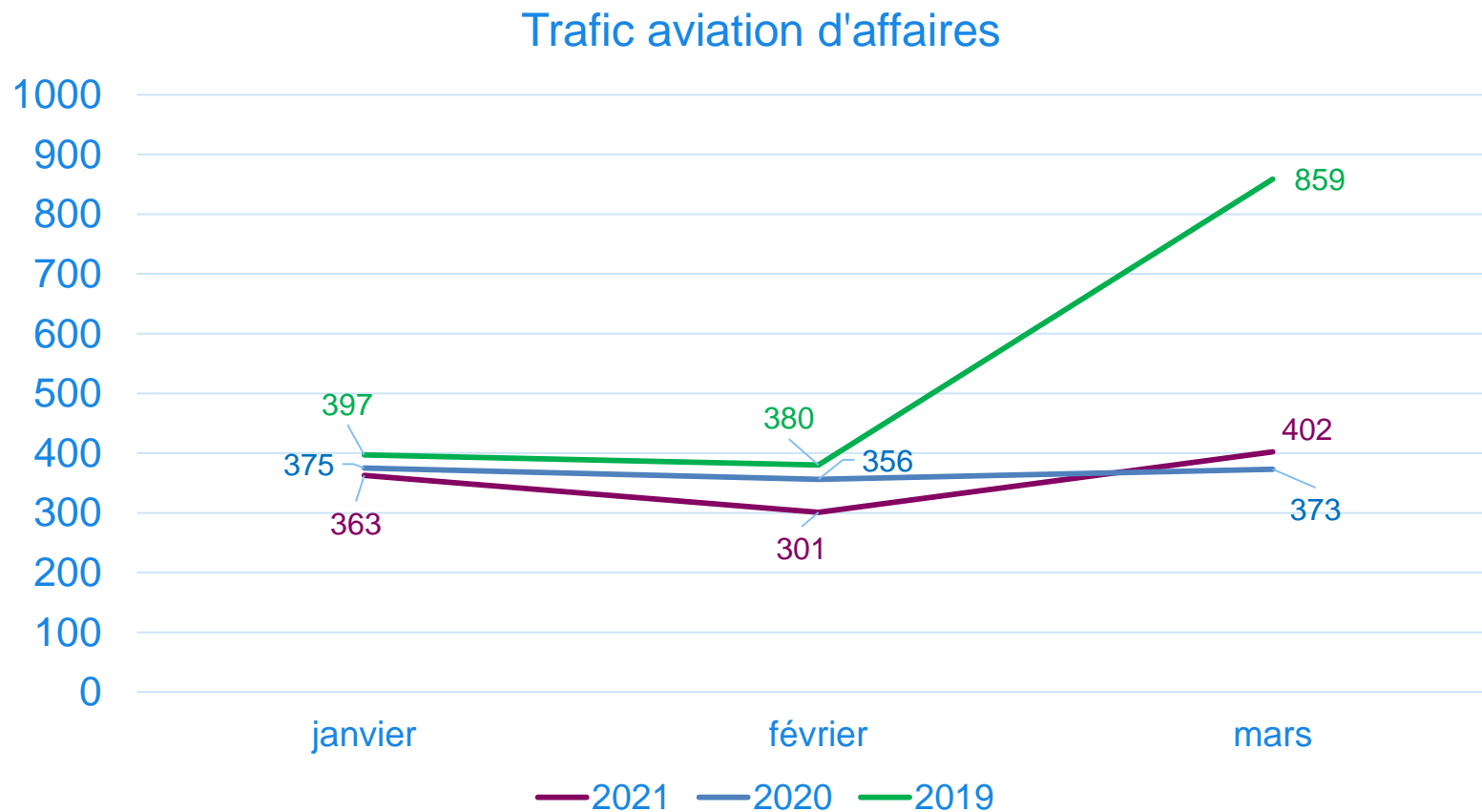
- **Les indicateurs d'activité**
- **Les indicateurs de trafic**
- **Les indicateurs de trajectoires**
- **Les indicateurs bruit**
- **Les journées spécifiques**



Les indicateurs d'activité :

Janvier à mars 2021.

1/ Répartition du nombre de mouvements



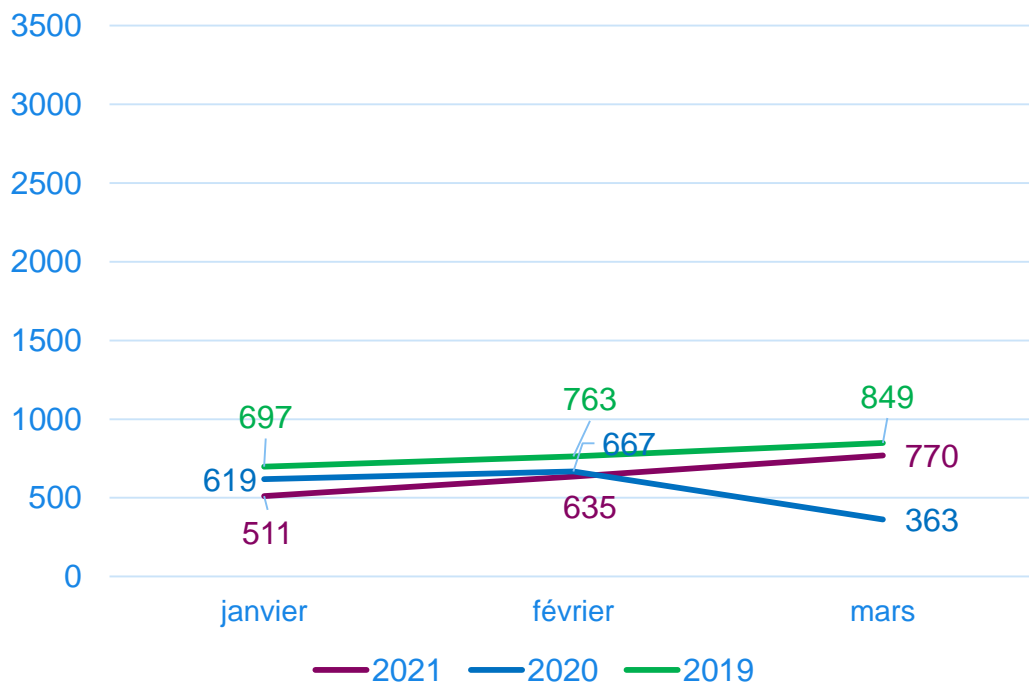
➡ Trafic en diminution par rapport à 2019 (-35% en cumul)

Les indicateurs d'activité :

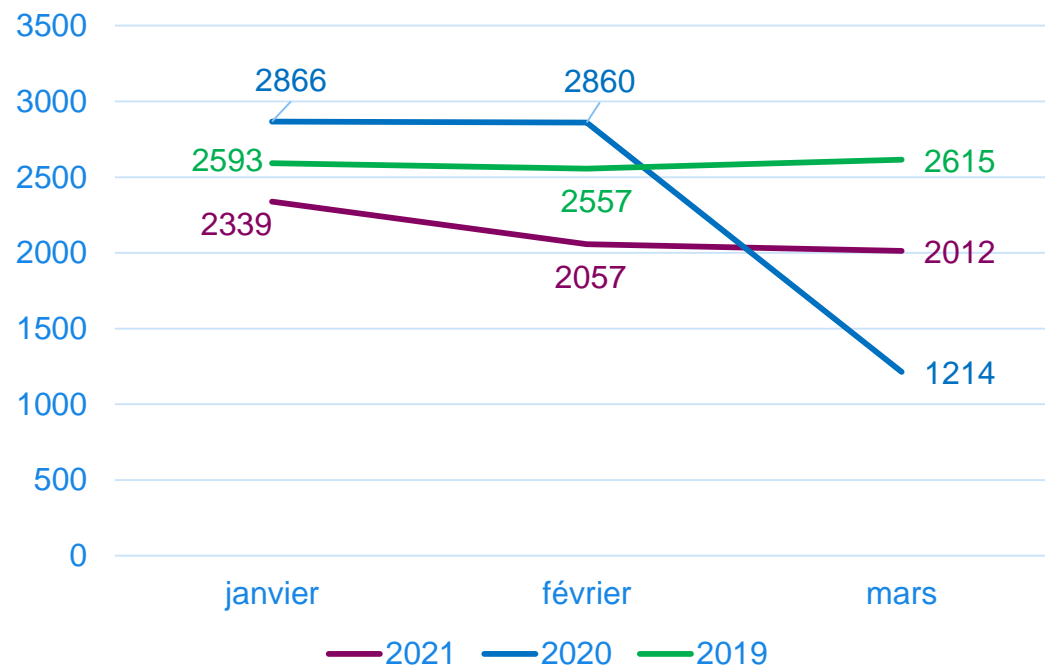
Janvier à mars 2021.

1/ Répartition du nombre de mouvements

Trafic aviation légère de tourisme



Trafic aviation légère vols locaux



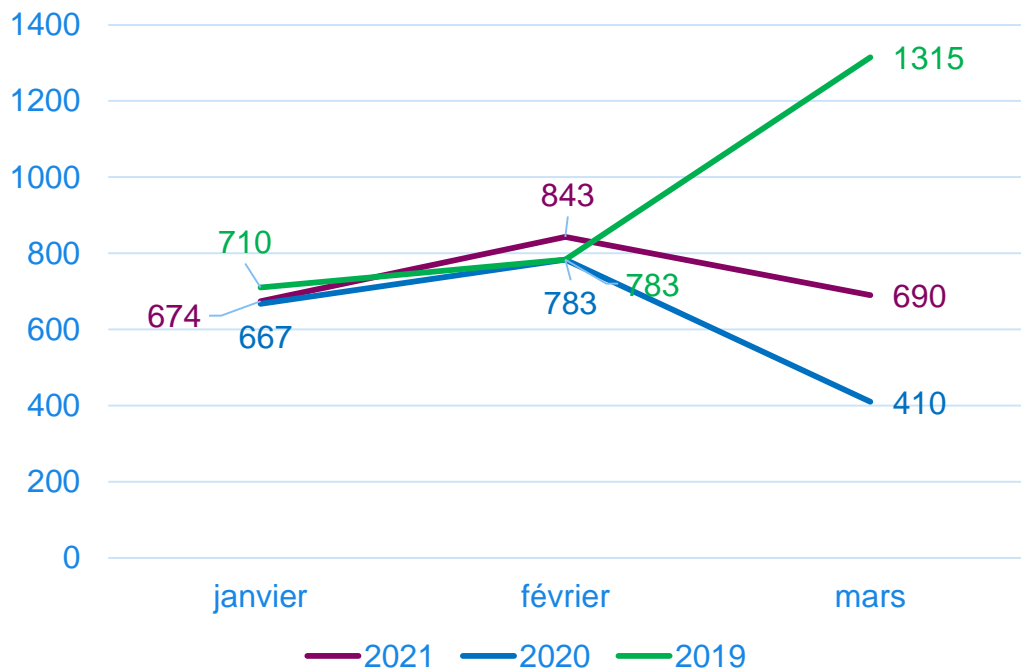
➔ - 16,7% en cumul de diminution pour le trafic AL de tourisme / 2019
- 17,5% en cumul de diminution pour le trafic AL vols locaux / 2019

Les indicateurs d'activité :

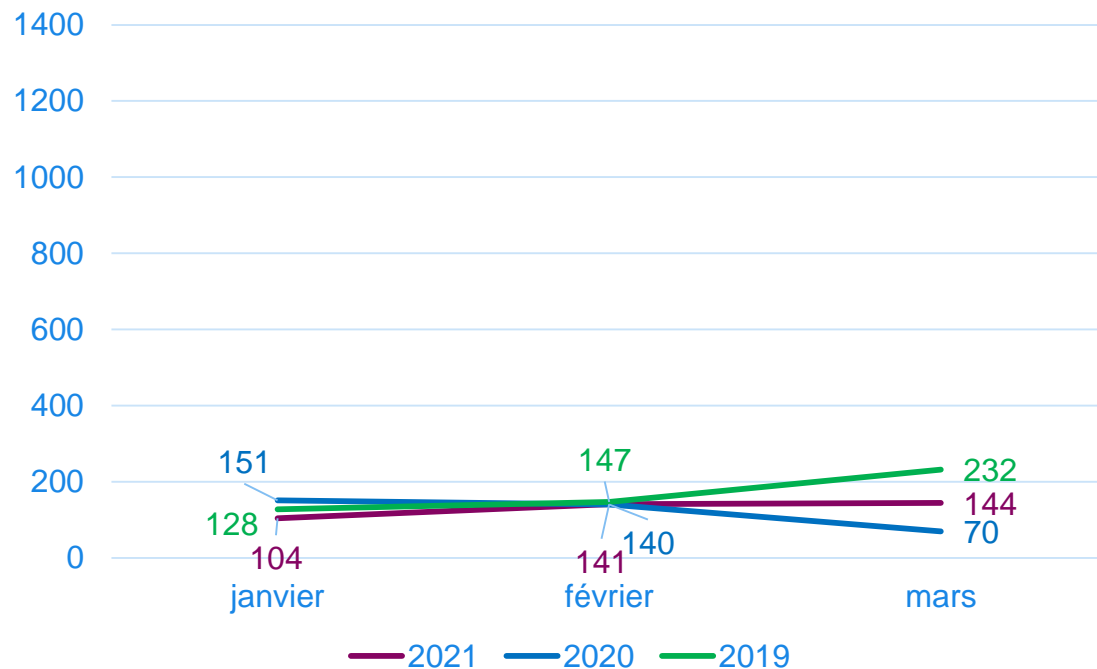
Janvier à mars 2021.

1/ Répartition du nombre de mouvements

Trafic hélicoptères



Trafic aviation d'état (avions et hélicoptères)



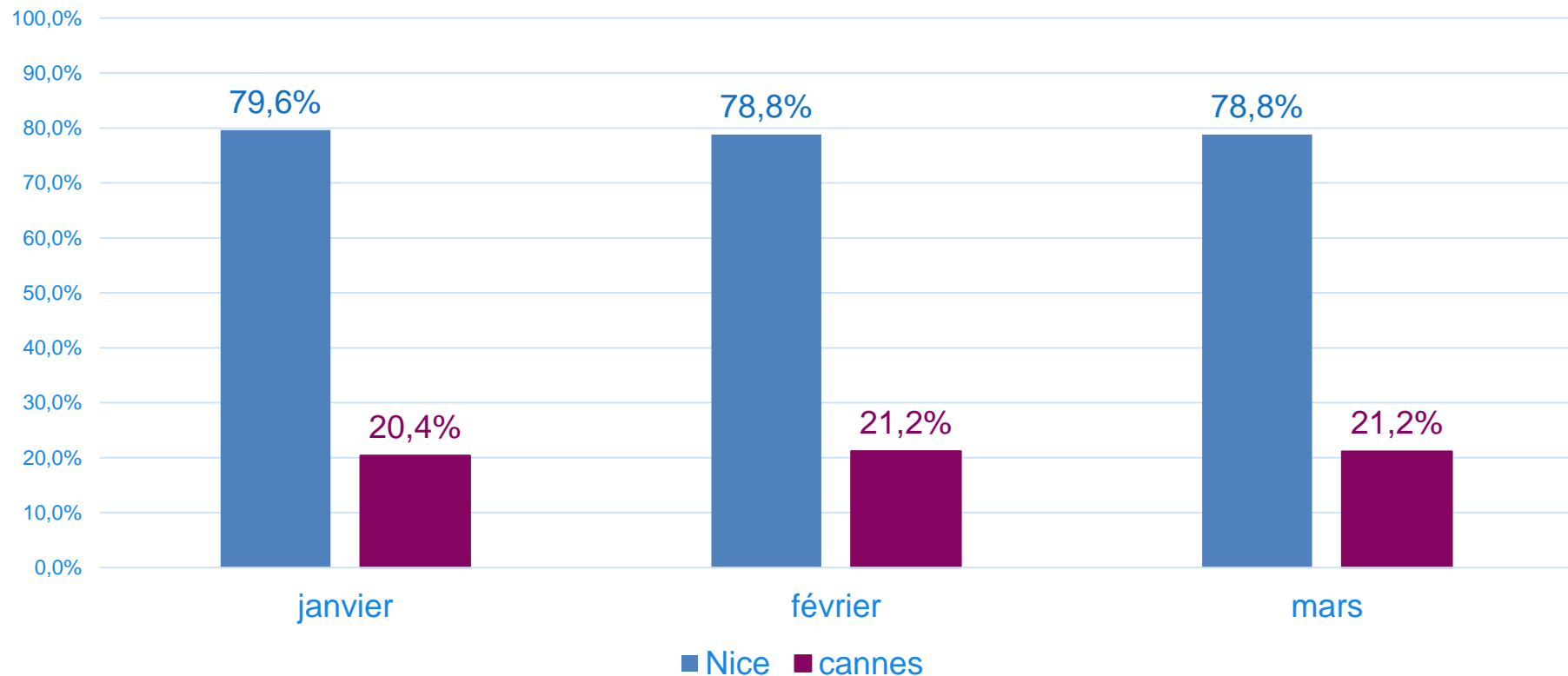
-21,4% en cumul de diminution pour le trafic hélicoptères /2019
-23,3% en cumul de diminution pour l'aviation d'Etat /2019

Les indicateurs d'activité :

Janvier à mars 2021.

2/ Proportion du trafic Aviation d'Affaires Nice- Cannes

2021: Proportion du trafic Aviation d'Affaires Nice-Cannes

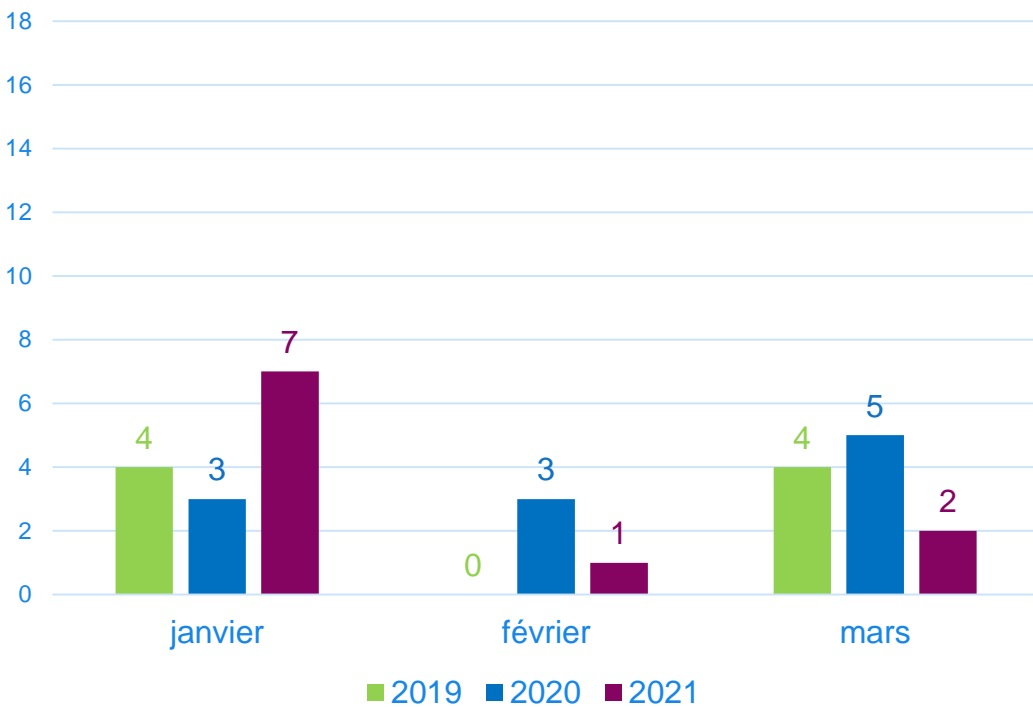


➔ 21% du trafic AA sur l'aéroport Cannes Mandelieu de janvier à mars 2021

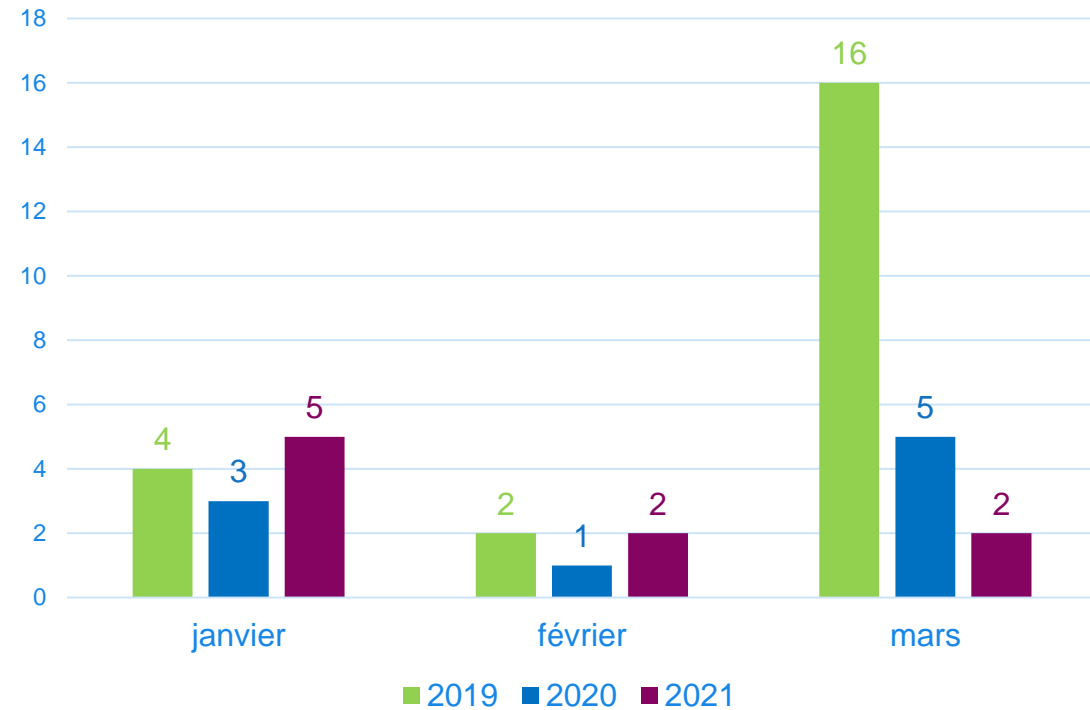
Les indicateurs d'activité :

Janvier à mars 2021.

3/ vols Nice => Cannes en piste 17



3/ Vols cannes => Nice

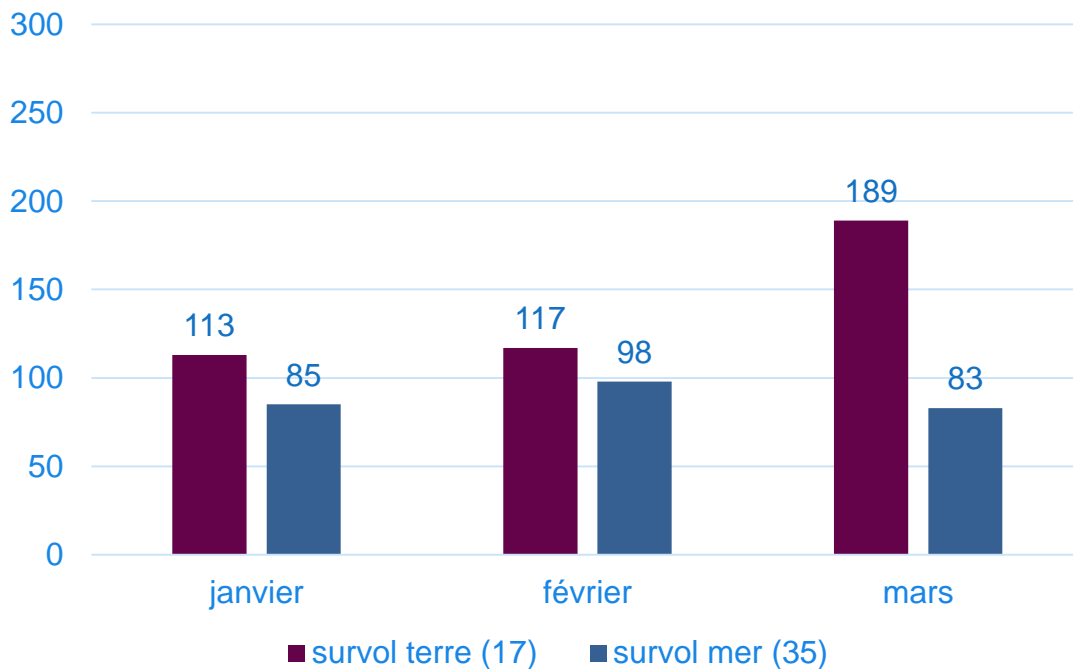


2 Vols Nice => Cannes de plus qu'en 2019
13 Vol Cannes => Nice de moins qu'en 2019

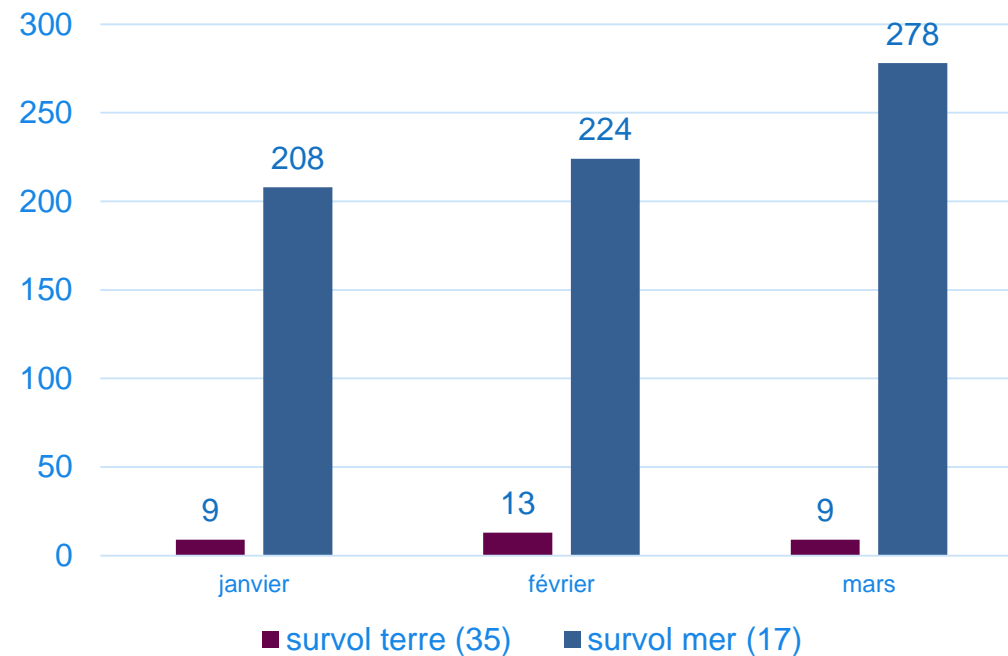
Les indicateurs de trafic :

Janvier à mars 2021.

4/ 2021: Répartition arrivées IFR en nombre



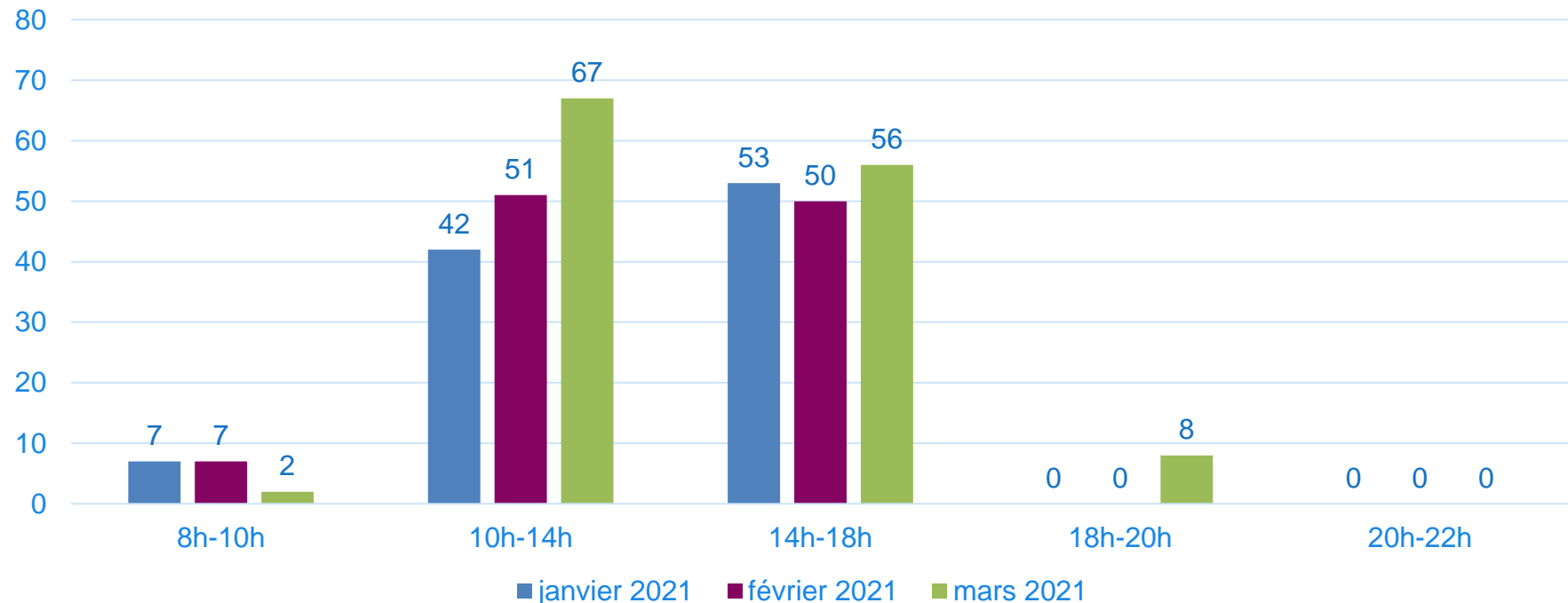
4/ 2021: Répartition départs IFR en nombre



 **En cumulé de janvier à mars, 68% du trafic IFR se fait au-dessus de la mer**

Les indicateurs de trafic : Janvier à mars 2021.

5/ 2021: Nombre d'arrivées trombone (VPT17-MVL) par tranches horaires et par mois



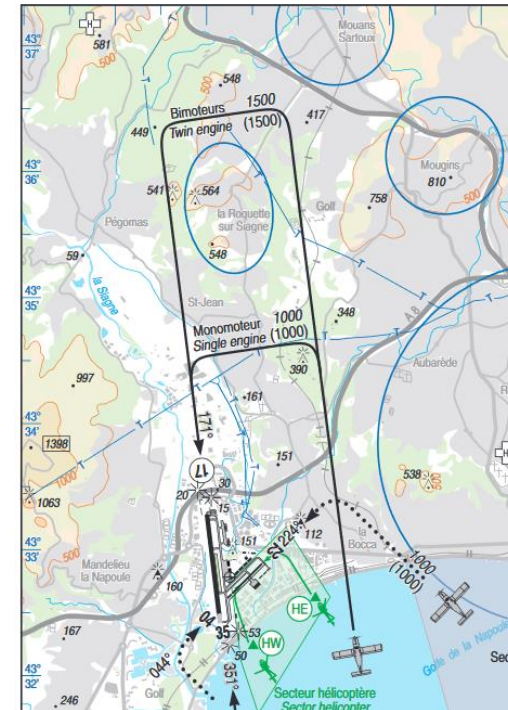
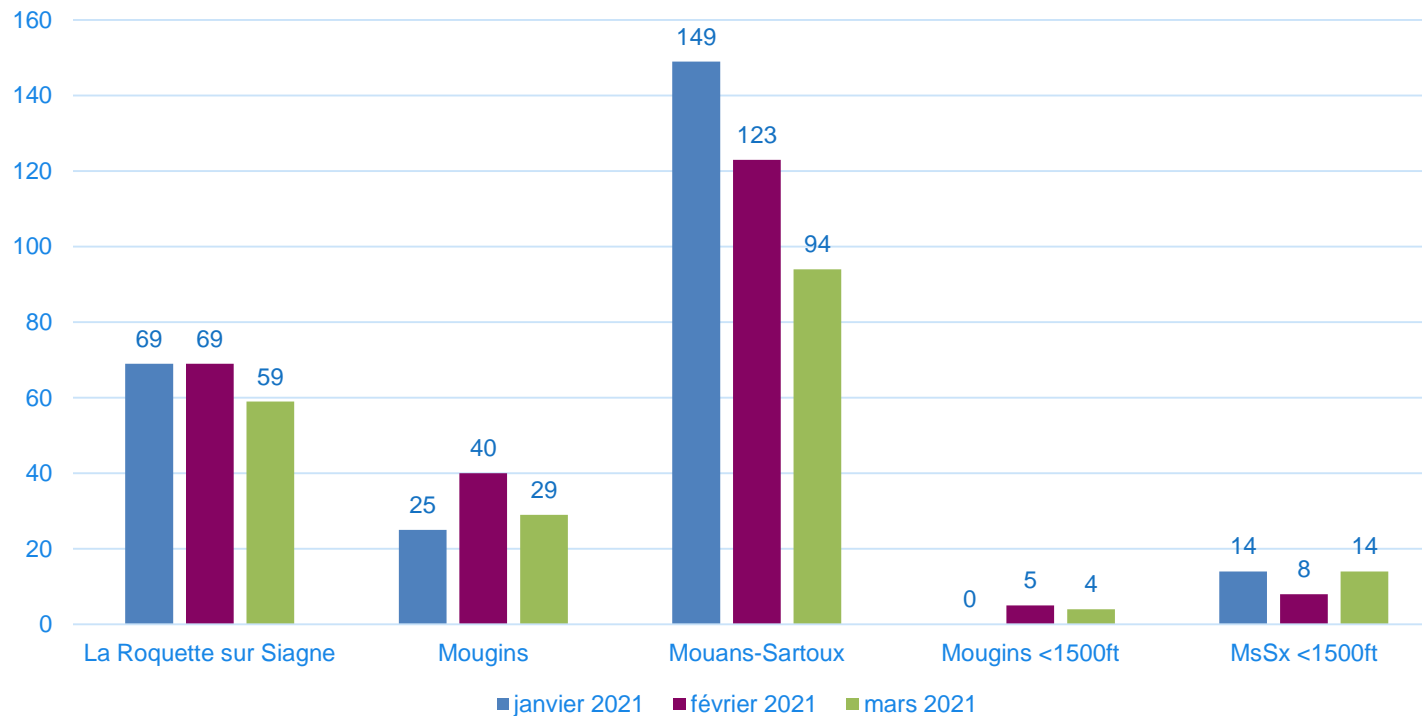
La majorité du trafic en VPT17 s'effectue entre 10h et 18h
Pas de trafic après 20h en hiver et jusqu'à 8h du matin
Très peu de trafic avant 10h du matin et après 18h



Les indicateurs de trajectoires :

Janvier à mars 2021.

6/ 2021: Nombre d'incursions VFR dans les ronds bleux

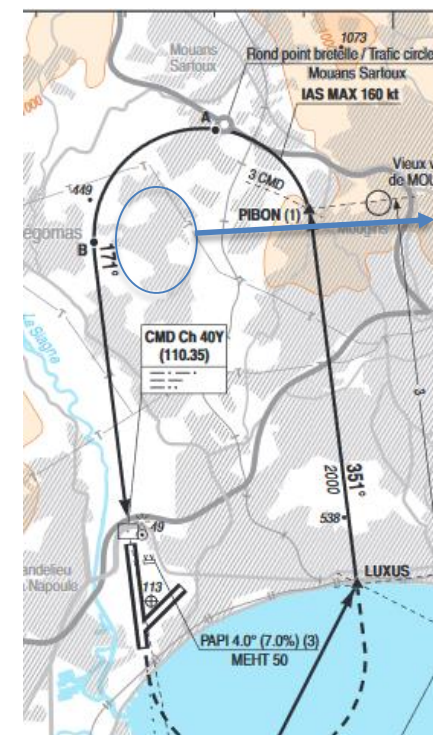
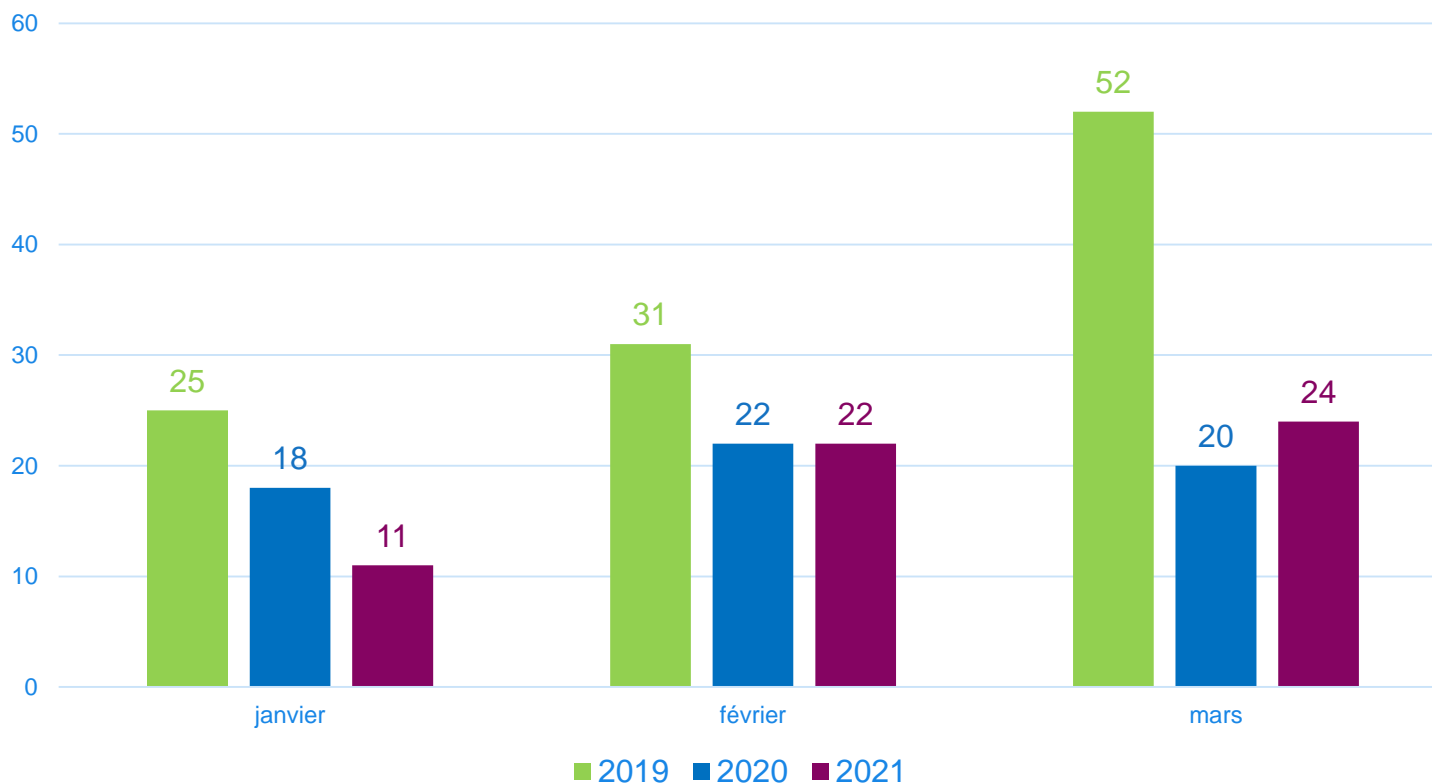


➔ Sur le 1^{er} trimestre 2021 il y a eu:
4,5% d'incursions dans le rond bleu de la Roquette / survols VFR terre
2,1% d'incursions dans le rond bleu de Mougins / survols VFR terre
8,3% d'incursions dans le rond bleu de Mouans-Sartoux / survols VFR terre

Les indicateurs de trajectoires :

Janvier à mars 2021.

7/ Nombre de survols IFR de la Roquette sur Siagne



Zone de comptage

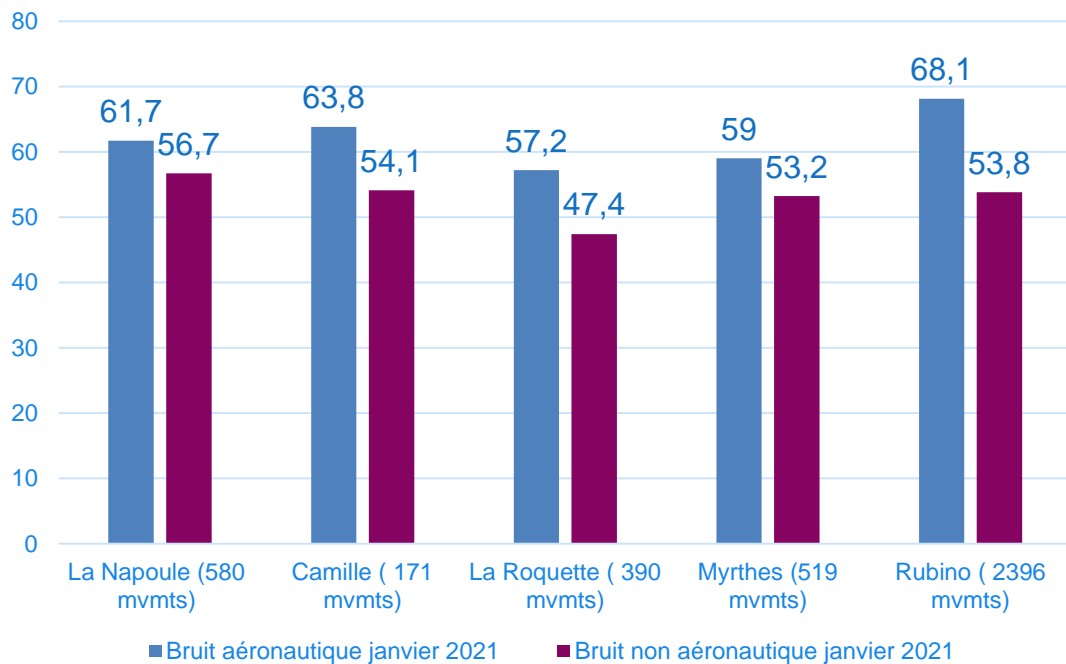


Diminution générale du nombre de survols IFR du centre de la Roquette sur Siagne par rapport à 2019

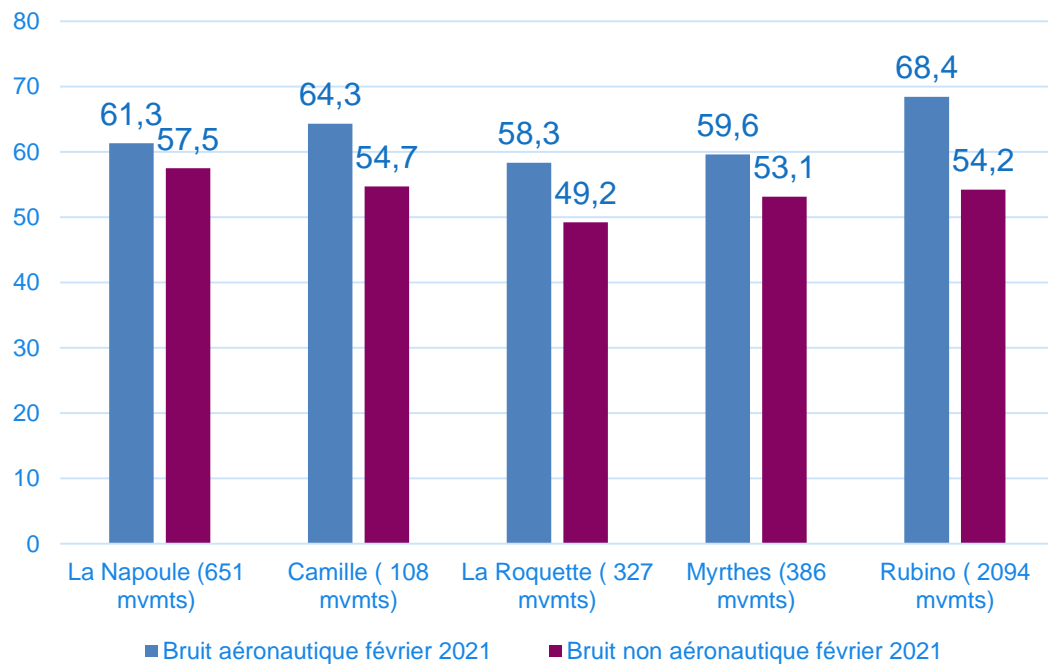
Les indicateurs de bruit :

Janvier à mars 2021.

8/ Laeq aéronautique et non aéronautique en dB(A) pour janvier 2021



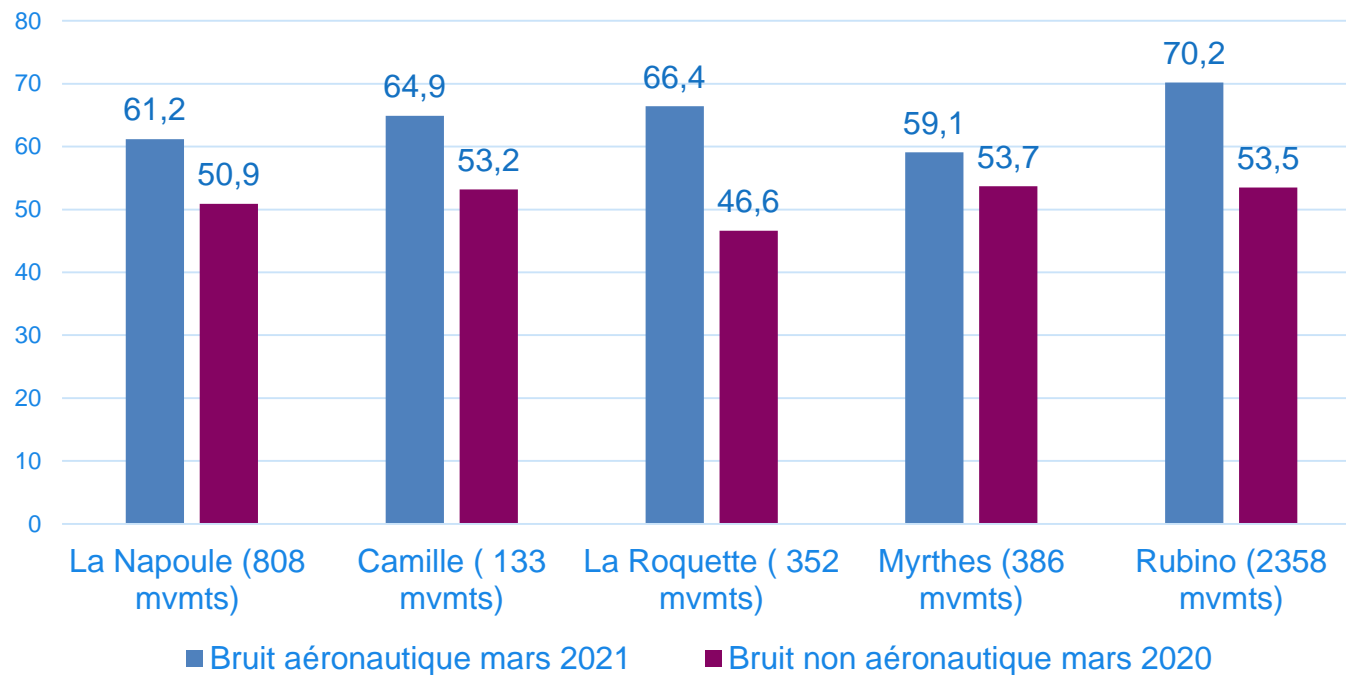
8/ Laeq aéronautique et non aéronautique en dB(A) pour février 2021



Les indicateurs de bruit :

Janvier à mars 2021.

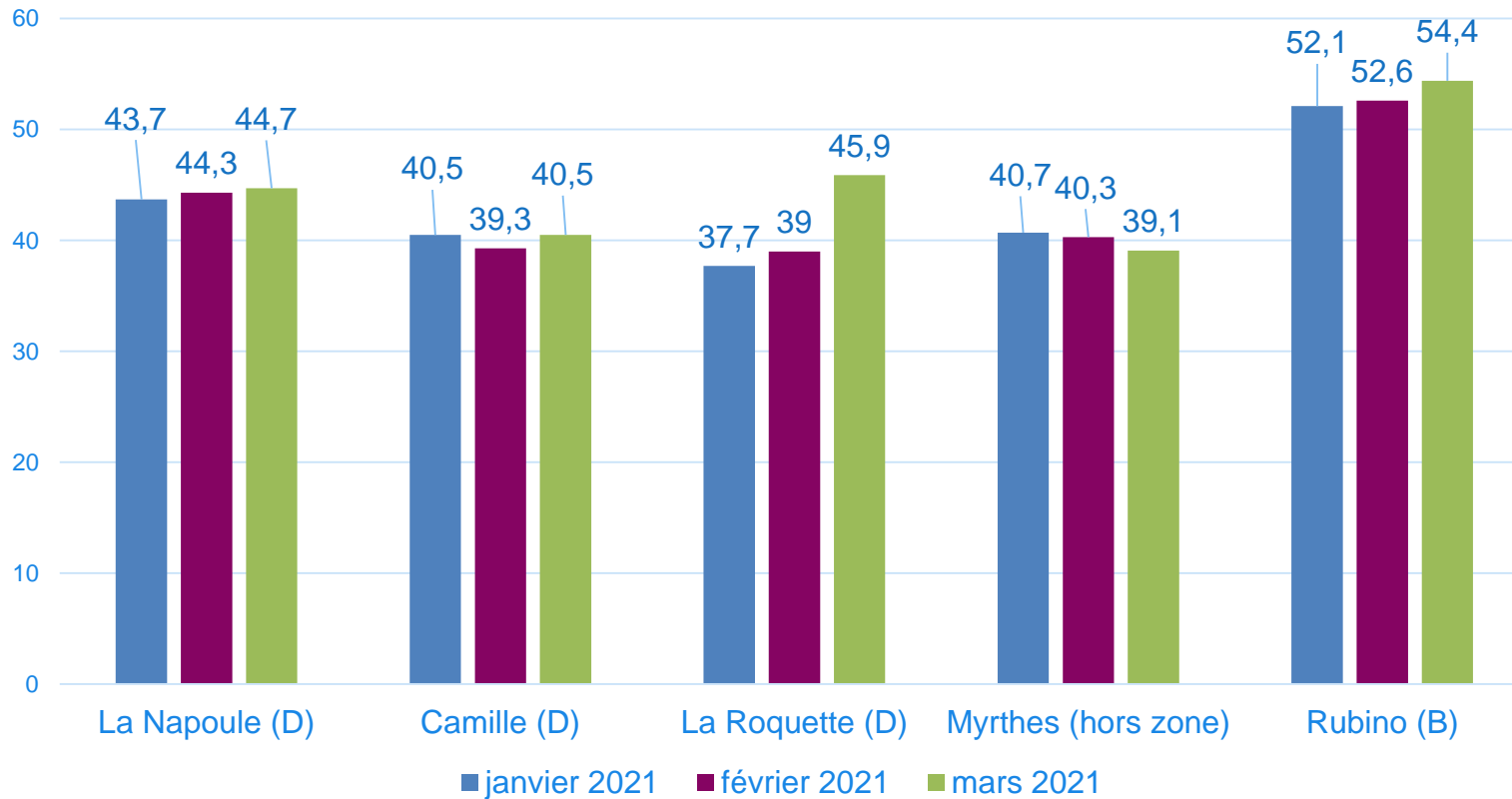
8/ Laeq aéronautique et non aéronautique en dB(A) pour mars 2021



Les indicateurs de bruit :

Janvier à mars 2021.

9/ 2021: Lden station en dB(A) par mois



Conforme au PEB

Tour de table

