

APPROCHE AUX INSTRUMENTS

CANNES MANDELIEU

Instrument approach

CAT A B C

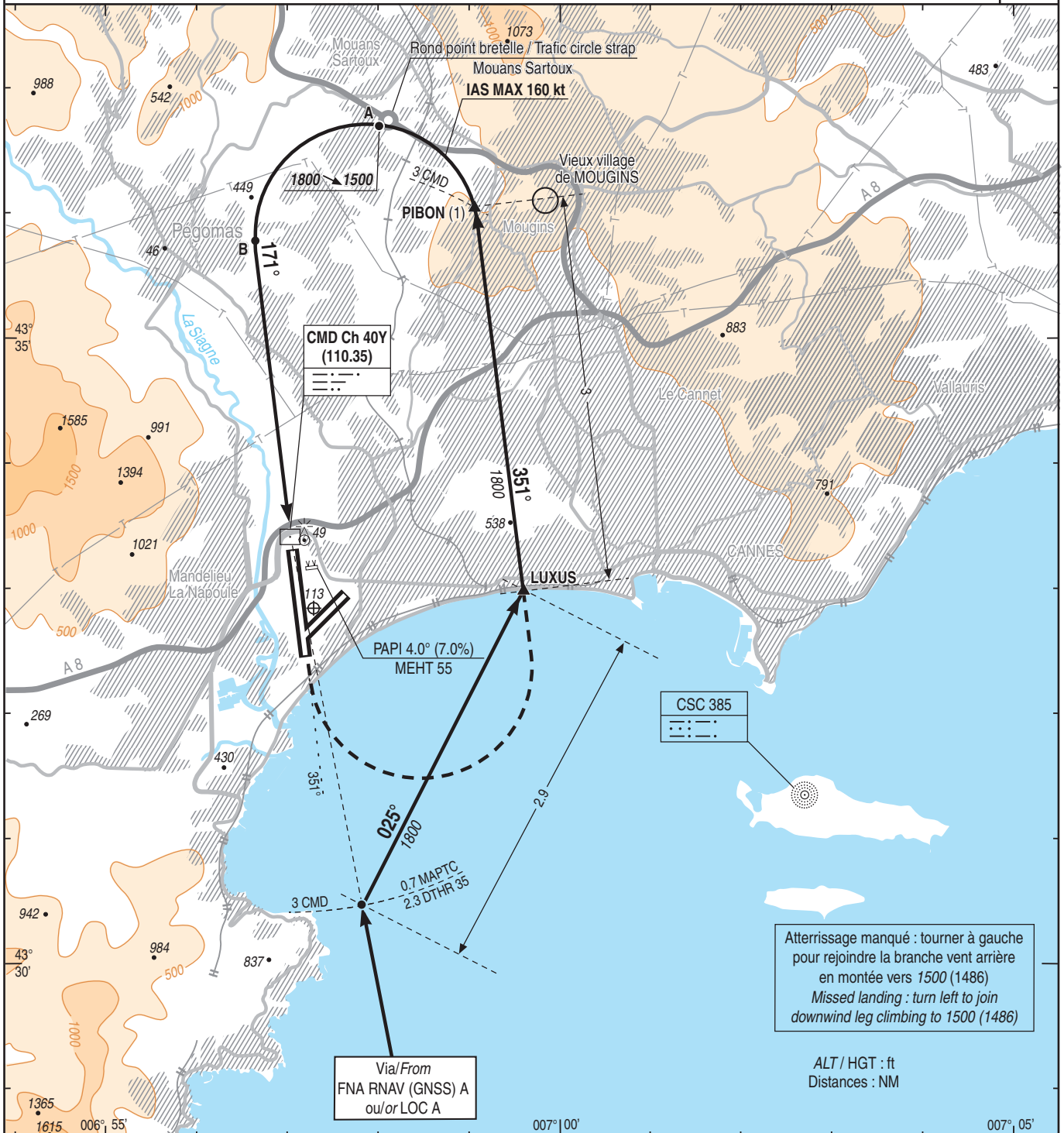
VPT RWY 17

ALT AD : 14 (1hPa)

ATIS CANNES : 127.475
APP : NICE Approche/Approach : 134.475 (H) (1)- 124.175 (H) (2)- 120.650 (I) - 125.575 (s)
TWR : CANNES Tour/Tower : 118.625

(1) Secteur Ouest / West Sector
(2) Secteur Est / East Sector

VAR
2°E
(15)



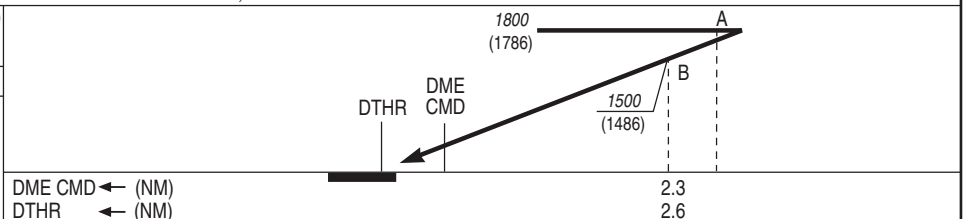
Atterrissage manqué : tourner à gauche pour rejoindre la branche vent arrière en montée vers 1500 (1486)
Missed landing : turn left to join downwind leg climbing to 1500 (1486)

ALT / HGT : ft
Distances : NM

MNM AD : distances verticales en pieds, VIS en mètres / vertical distances in feet, VIS in metres.

REF HGT : ALT AD

CAT	VPT (2) suite/after RNAV (GNSS)		VPT (2) suite/after LOC	
	MDA (H)	VIS	MDA (H)	VIS
A		3200		5000
B	1800 (1786)	3200	1800 (1786)	5000
C		5000		



Observations / Remarks : (1) le point PIBON se situe à 1 km à l'Ouest du vieux village de Mougins / PIBON point is located 1 km West of Mougins old village.
(2) HJ seulement / (2) Daytime only.