

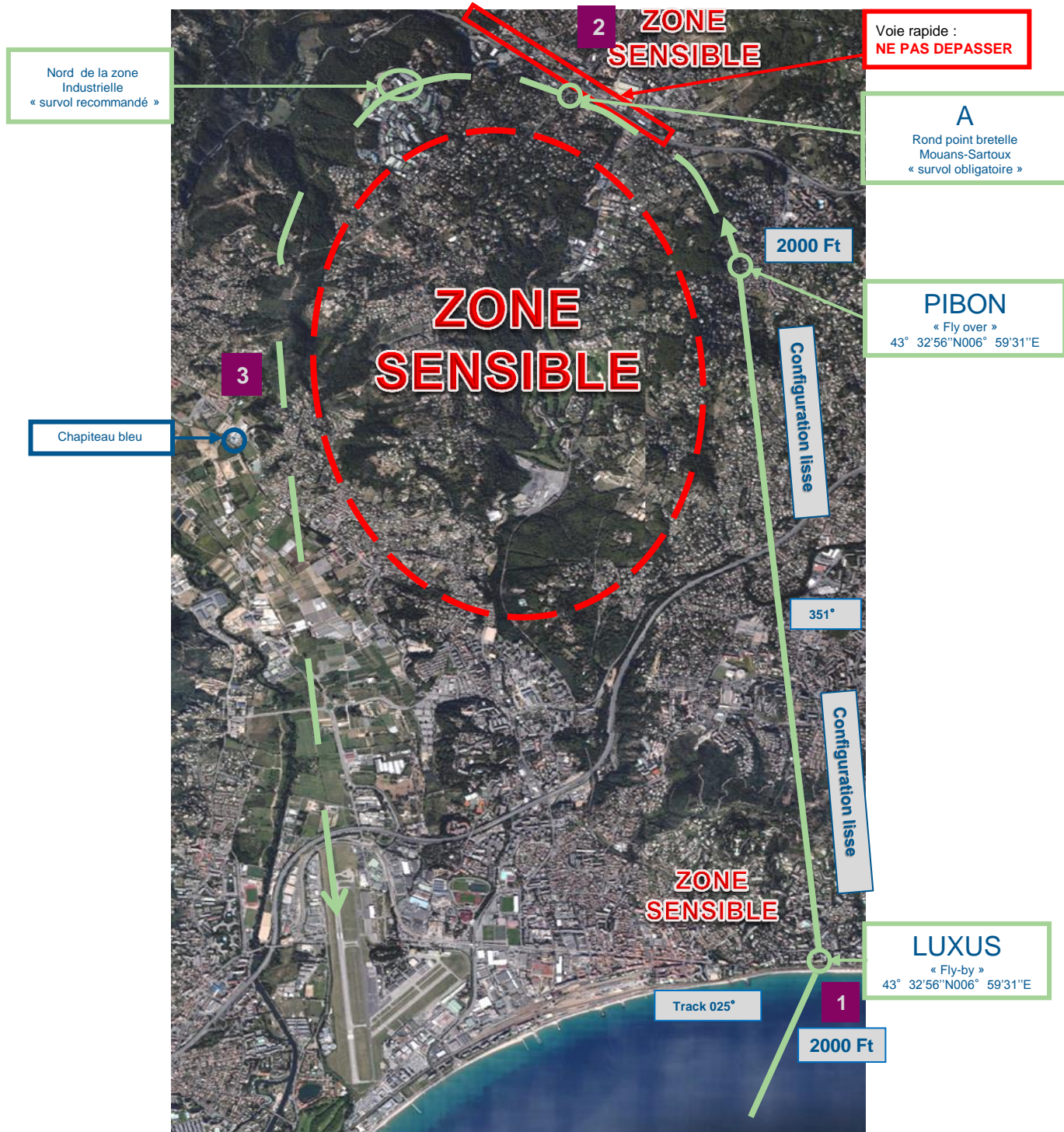


AÉROPORT
CANNES MANDELIEU

Briefing Pilote IFR

Version 7 : Garder l'altitude de 2000 ft jusqu'à PIBON

Trajectoire dans le cas de procédure LOC A ou RNAV (GNSS) A suivie d'une VPT17

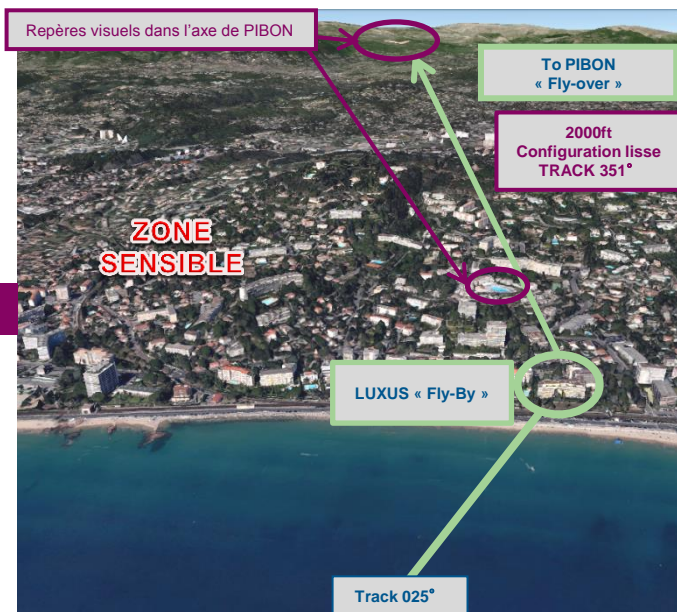


Les numéros de 1 à 3 correspondent aux photos des situations détaillées page suivante



AÉROPORT
CANNES MANDELIEU

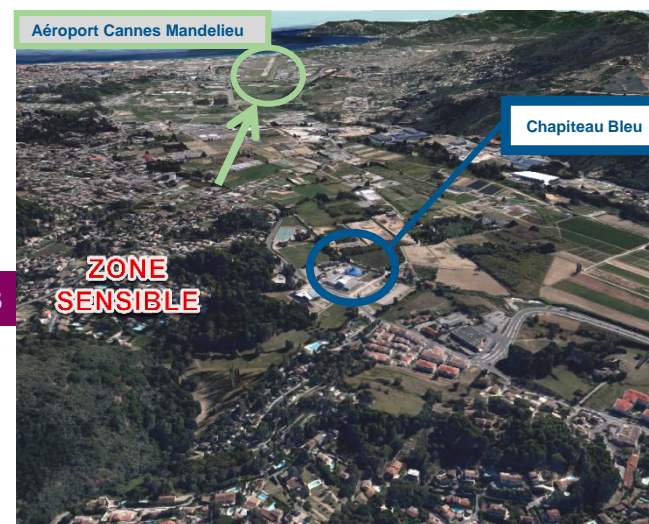
Repères visuels



2



3



Dans le respect des conditions de sécurité et des instructions de contrôle données par la TWR, merci de bien vouloir procéder comme suit:

- Eviter le survol des zones sensibles
- Conserver une configuration lisse jusqu'à PIBON => 2000 ft
- Débuter la descente à partir de PIBON puis **survoler impérativement le point A.**
- Ne pas dépasser la voie rapide
- **Survoler ensuite le nord de la zone industrielle** pour intercepter l'axe de piste et la pente du PAPI.
- **Le fait de dépasser l'axe de la finale vers l'Ouest est acceptable sur le plan environnemental (identifier le chapiteau bleu 3)**
- Limiter les inverseurs de poussée aux impératifs de sécurité

Trajectoire dans le cas de procédure LOC B ou RNAV GNSS Y et Z suivie d'une MVL RWY 17

Cette procédure est une MVL (Manœuvre à Vue Libre) réalisée en cas de conditions météo défavorables

La vent arrière doit permettre au pilote d'identifier sans risque d'erreur le seuil de piste

Décollage

Dans la CTR de Cannes IAS ≤ 210 kts

Adopter la configuration et le régime de montée correspondant au moindre bruit selon les conditions opérationnelles du moment

Au sol

Limiter l'usage des APU (20 min avant vol et 10 min après vol)